

CONOZCA A SU ENEMIGO

La *Drosophila* de las alas manchadas versus otras especies de *Drosophila*

Los productores de frutas de tamaño pequeño y de otros tipos de cultivos en el Estado de Washington; están preocupados acerca de las noticias sobre un nuevo tipo de "mosca del vinagre" (*Drosophila*) que puede estar moviéndose hacia esta región. Esta plaga, conocida como la *Drosophila* de las alas manchadas, es potencialmente onerosa por su habilidad de depositar sus huevos y de alimentarse de frutas en estado de maduración. Otras especies de *Drosophila* son menos preocupantes, sobretodo porque se alimentan de frutas muy maduras/podridas, no dañando los cultivos en maduración. Utilice estos tres pasos para determinar si un espécimen es una *Drosophila* de alas manchadas.

2

¿Es una *Drosophila* de alas manchadas hembra?



Las hembras *Drosophila* de alas manchadas son más difíciles de identificar que los machos, debido a que carecen de las manchas oscuras en las alas. La característica más distintiva es el ovipositor, el cual es más alargado que en las otras especies de *Drosophila* y es profundamente serrado. El ovipositor puede ser visto más fácilmente al presionar de manera gentil el abdomen del espécimen.



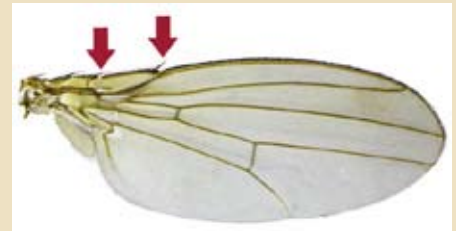
Los ovipositores de la *Drosophila* de alas manchadas (arriba) son más serrados-dentados y largos que los de las otras especies de *Drosophila* (a la derecha).



1

¿Es una *Drosophila*?

Muchos insectos (ejm: moscas, avispas) tienen manchas en las alas. Las especies que se encuentran dentro del género *Drosophila* tienen dos "quebraduras" a lo largo de la vena superior (costal) en sus alas.



Dos "quebraduras"

3

¿Es una *Drosophila* de alas manchadas macho?

Los machos de esta especie son relativamente fáciles de identificar. Ellos tienen las típicas manchas oscuras en la punta de las alas. También tienen los ojos rojos y dos franjas oscuras en las patas delanteras.



Si requiere de ayuda para identificar especímenes sospechosos, contacte a Tora Brooks al correo electrónico brooks1@wsu.edu o al teléfono (509) 786-9244